



# Big Dutchman®



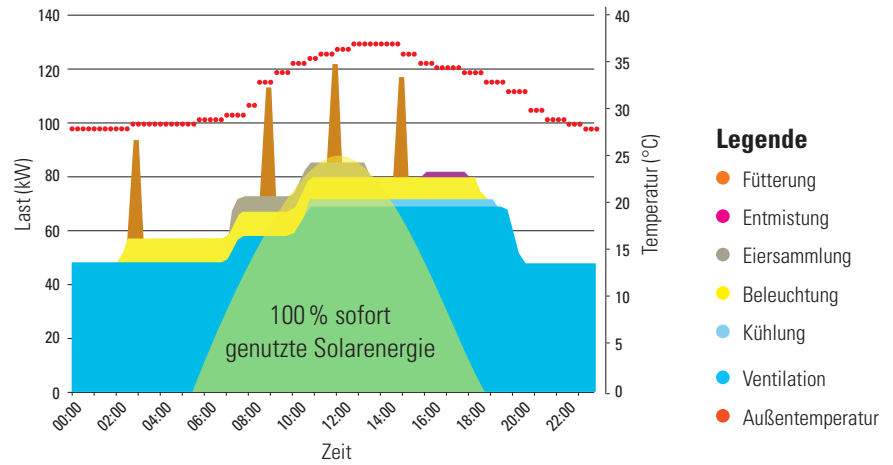
## **SUN**Farm

die moderne Photovoltaikanlage zur umweltfreundlichen Stromerzeugung  
und dauerhaften Senkung der Energiekosten

## Die Kraft der Sonne nutzen und damit Energiekosten nachhaltig und dauerhaft senken

Landwirtschaftliche Gebäude eignen sich besonders gut für den Einsatz moderner Photovoltaikanlagen. Dank unseres skalierbaren Baukastensystems können Sie nahezu überall auf der Welt mit der kostenlosen Sonnenenergie Ihre Stromkosten dauerhaft senken. Der Clou: Insbesondere dort, wo aufgrund der hohen Sonneneinstrahlung der energetische Aufwand für ein gesundes Stallklima am höchsten ist, amortisiert sich die Anlage am schnellsten. Denn abhängig von Standort- und Rahmenbedingungen decken Sie mit der SUNFarm bis zu 70 % Ihres Energieverbrauchs ab. Anhand der wichtigsten Standort- und Gebäudedaten erstellen Ihnen unsere Spezialisten gerne eine Kalkulation und machen Ihnen ein Angebot.

Typischer Lastverlauf eines Legehennenstalls



## Das Photovoltaiksystem für die Agrarwirtschaft

Wenn Sie die Energiekosten Ihrer Tierhaltung dauerhaft senken möchten, ist die SUNFarm die perfekte Lösung. Wir installieren auf Ihren Stallgebäuden modernste Photovoltaikanlagen mit Komponenten namhafter Hersteller, die bestens für den Einsatz in der Agrarwirtschaft geeignet sind und kalkulierbare Erträge garantieren. Die erzeugte Sonnenenergie können Sie direkt in Ihren Ställen nutzen und überschüssigen Strom in das öffentliche Netz einspeisen.



### Einsatzzweck

- ✓ dauerhafte Senkung der Energiekosten
- ✓ Sicherheit vor steigenden Strompreisen
- ✓ Umweltschutz: Dauerhafte Reduzierung des CO<sub>2</sub>-Fußabdruckes



### Systemintegration

- ✓ Effizienzsteigerung durch direkte Versorgung der elektrischen Stallkomponenten



### Service

- ✓ Beratung und individuelle Konfiguration
- ✓ schlüsselfertige Montage
- ✓ regelmäßige Betriebsüberwachung (optional)



### Technik

- ✓ robuste, für den landwirtschaftlichen Einsatz geeignete Technik
- ✓ kalkulierbare Erträge dank Leistungsgarantie

## Profitieren Sie vom breiten Big Dutchman-Know-how

Selbstverständlich bieten wir Ihnen eine seriöse Fachberatung und die individuelle, auf Ihre Anforderungen zugeschnittene Konfiguration der SUNFarm.

Unsere Experten sorgen vor Ort für die Installation und Inbetriebnahme. Danach sind wir Ihnen auf Wunsch gerne bei der Betriebsüberwachung behilflich.

Sie denken über einen Stallneubau nach? Dann sprechen Sie uns auf unsere schlüsselfertigen Komplettlösungen inklusive Gebäude und Stalleinrichtung an!

| <b>SUNFarm</b>   |                | <b>100 kWp</b> | <b>50 kWp</b>  |
|--|----------------|----------------|----------------|
| Photovoltaikmodule                                       | Stück          | 360            | 180            |
| genutzte Dachfläche                                      | m <sup>2</sup> | ca. 600        | ca. 300        |
| Installationszeitraum                                    | Tage           | 10–12          | 5–7            |
| jährlicher Strombedarf                                   | kWh            | 200.000        | 200.000        |
| einmalige Investition SUNFarm                            | €              | 70.000         | 40.000         |
| jährliche Stromerzeugung SUNFarm                         | kWh            | ca. 90.000     | ca. 45.000     |
| jährliche Ersparnis bei Strombezugskosten von 0,15 €/kWh | €              | 6.750*         | 6.750**        |
| jährliche Einspeisevergütung Überschussstrom             | €              | 3.393***       | -              |
| <b>Amortisationszeitraum</b>                             | <b>Jahre</b>   | <b>ca. 6,9</b> | <b>ca. 5,9</b> |

\* bei 50 % Eigenverbrauchsquote  
 \*\* bei 100 % Eigenverbrauchsquote  
 \*\*\* 0,0754 €/kWh (Stand 01/2020 in Deutschland)

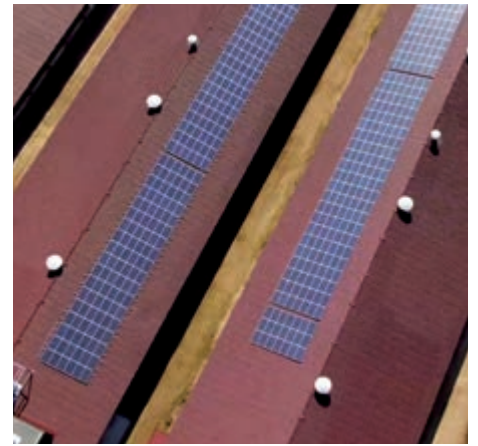
Zwei Beispielrechnungen



SUNFarm mit einer Leistung von 669,76 kWp und 2392 Modulen



Anlagenleistung – 749 kWp



Anlagenleistung – 186 kWp



Anlagenleistung – 99 kWp

## Die Vorteile auf einen Blick

- ✓ signifikante und dauerhafte Senkung der Energiekosten;
- ✓ langfristige Sicherheit gegen steigende Strompreise;
- ✓ jährliche solare Energieausbeute deckt bis zu 70 % des Gesamtenergiebedarfs;
- ✓ lange Lebensdauer, niedrige Wartungskosten;
- ✓ keine Managementkosten;
- ✓ eigene Überwachung der Energieproduktion, auch aus der Ferne;
- ✓ kurze Amortisationszeiten möglich;
- ✓ Skalierbarkeit durch modularen Aufbau;
- ✓ nachhaltige Reduzierung der CO<sub>2</sub>-Emissionen um bis zu 70 %;
- ✓ optimal für die Agrarwirtschaft geeignete Systeme mit maximaler Ausfallsicherheit.



# Big Dutchman

**Europa, Mittlerer Osten & Afrika:**  
**Big Dutchman International GmbH**  
 Postfach 1163 · 49360 Vechta, Deutschland  
 Tel. +49(0)4447 801-0 · Fax -237  
 big@bigdutchman.de  
 www.bigdutchman.de

**USA: Big Dutchman, Inc.**

Tel. +1 616 392 5981 · bigd@bigdutchmanusa.com  
 www.bigdutchmanusa.com

**Brasilien: Big Dutchman (Brasil) Ltda.**

Tel. +55 16 2108 5310 · bdb@bigdutchman.com.br  
 www.bigdutchman.com.br

**Russland: 000 "Big Dutchman"**

Tel. +7 495 229 5161 · big@bigdutchman.ru · www.bigdutchman.ru

**Asien-/Pazifikregion: BD Agriculture (Malaysia) Sdn. Bhd.**

Tel. +60 3 334 83 555 · bdasia@bigdutchman.com · www.bigdutchman.com

**China: Big Dutchman (Tianjin) Livestock Equipment Co., Ltd.**

Tel. +86 10 6476 1888 · bdcnsales@bigdutchman.com  
 www.bigdutchmanchina.com

