



Big Dutchman®



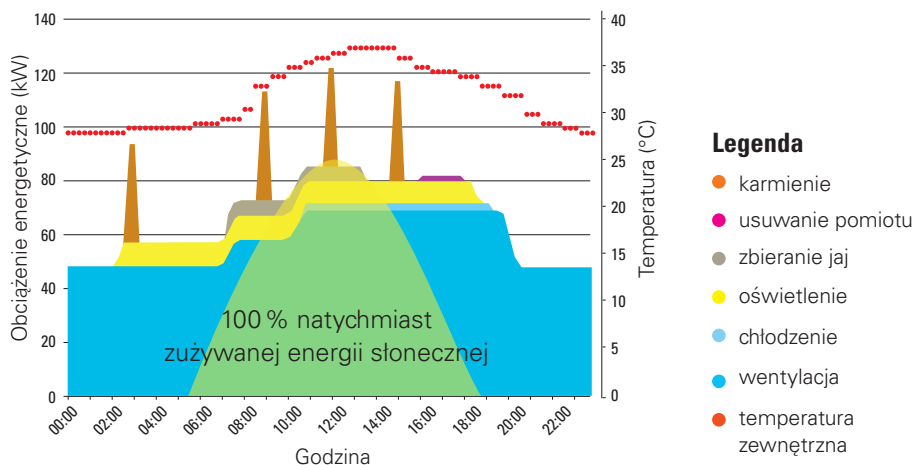
SUNFarm

Zrównoważone, ekologiczne
i trwałe obniżanie kosztów energii

Wykorzystanie energii słonecznej i dzięki temu zrównoważone i trwałe obniżanie kosztów energii

Budynki gospodarskie wyjątkowo dobrze nadają się do zastosowania w nich nowoczesnych urządzeń fotowoltaicznych. Dzięki naszemu skalowalnemu systemowi modułowemu można prawie w dowolnym miejscu na świecie w sposób trwały obniżyć koszty energii elektrycznej wykorzystując darmową energię słoneczną. A najbardziej istotne jest to, że urządzenia te najszybciej amortyzują się tam, gdzie ze względu na silne nasłonecznienie wydatek energetyczny dla zapewnienia zdrowych warunków klimatycznych w budynku jest najwyższy. W zależności od lokalizacji i warunków ramowych przy zastosowaniu technologii SUNFarm można pokryć do 70 % zużycia energii. Na podstawie danych dotyczących lokalizacji oraz budynków gospodarskich nasi eksperci z przyjemnością przygotowują dla Państwa kalkulację.

Typowy rozkład obciążenia energetycznego w kurniku dla kur niosek



System fotowoltaiczny w gospodarce rolnej

Jeżeli zamierzają Państwo w sposób trwały obniżyć koszty energii używanej do hodowli zwierząt, doskonałym rozwiązaniem jest technologia SUNFarm. Na Państwa budynkach gospodarskich zainstalujemy najnowocześniejsze urządzenia fotowoltaiczne z podzespołami znanych producentów, które świetnie sprawdzają się w gospodarce rolnej i zapewnią przewidywalne przychody. Wytworzoną energię słoneczną można wykorzystać bezpośrednio we własnych budynkach, natomiast nadwyżkę odprowadzić do publicznej sieci energetycznej.



Zastosowanie

- ✓ Trwałe obniżenie kosztów energii
- ✓ Ochrona przed rosnącymi cenami prądu
- ✓ Ochrona środowiska: trwała redukcja śladu węglowego



Integracja systemu

- ✓ Zwiększenie wydajności poprzez bezpośrednie zasilanie elektrycznych podzespołów budynku



Serwis

- ✓ Doradztwo oraz indywidualna konfiguracja
- ✓ Montaż „pod klucz”
- ✓ Regularny nadzór nad systemem (opcjonalnie)



Technologia

- ✓ Solidne i odpowiednie do zastosowania w rolnictwie rozwiązania techniczne
- ✓ Przewidywalne przychody dzięki zagwarantowanej wydajności

Oferujemy możliwość skorzystania z know-how firmy Big Dutchman

Oczywiście oferujemy doradztwo specjalistyczne oraz indywidualną, odpowiednią dla Państwa potrzeb konfigurację technologii SUNFarm.

Nasi eksperci na miejscu zajmą się instalacją i rozruchem. Następnie, na życzenie, chętnie służymy pomocą w monitorowaniu zakładu.

Rozważają Państwo budowę nowego budynku inwentarskiego?

W takim razie prosimy zwrócić się do nas w sprawie kompletnych rozwiązań „pod klucz”, łącznie z budynkami i wyposażeniem kurników i chlewni!

SUNFarm		100 kWp	50 kWp
Moduły fotowoltaiczne	sztuka	360	180
Wykorzystana powierzchnia dachu	m ²	ok. 600	ok. 300
Okres instalacji	dni	10–12	5–7
Roczne zapotrzebowanie na energię elektryczną	kWh	200.000	200.000
Jednorazowa inwestycja technologii SUNFarm	€	70.000	40.000
Rocznie wytworzona energia elektryczna przez SUNFarm	kWh	ok. 90.000	ok. 45.000
Roczna oszczędność kosztów przy poborze energii elektrycznej w cenie 0,15 €/kWh	€	6.750*	6.750**
Roczna zapłata za odprowadzenie nadwyżki energii elektrycznej do publicznej sieci energetycznej	€	3.393***	-
Okres amortyzacji	lata	ok. 6,9	ok. 5,9

* przy 50% wskaźniku zużycia własnego
 ** przy 100% wskaźniku zużycia własnego
 *** 0,0754 €/kWh (stan na 01/2020 w Niemczech)

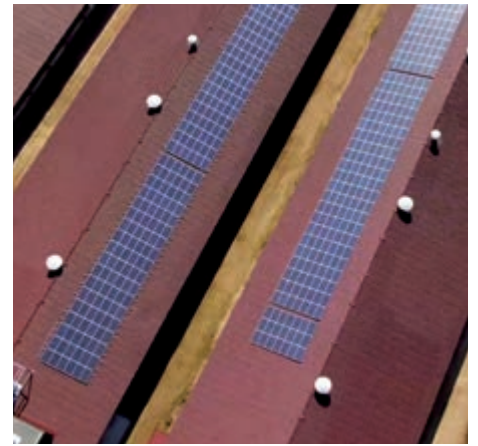
Dwa przykładowe obliczenia



SUNFarm o wydajności 669,76 kWp z 2393 modułami



Wydajność obiektu – 749 kWp



Wydajność obiektu – 186 kWp



Wydajność obiektu – 99 kWp

Zalety na pierwszy rzut oka

- ✓ znaczne i trwałe obniżenie kosztów energii,
- ✓ długotrwałe zabezpieczenie przed rosnącymi cenami energii elektrycznej,
- ✓ roczny uzysk energii słonecznej pokrywa do 70 % całego zapotrzebowania na energię,
- ✓ długa żywotność, niskie koszty konserwacji,
- ✓ brak kosztów zarządzania,
- ✓ własny nadzór nad wytwarzaniem energii, również na odległość,
- ✓ możliwość krótkich okresów amortyzacji,
- ✓ skalowalność dzięki modułowej konstrukcji,
- ✓ trwała redukcja emisji CO₂ do 70 %,
- ✓ systemy z maksymalną odpornością na uszkodzenia, optymalnie przystosowane do zastosowania w gospodarce rolnej.



Big Dutchman

Europa, Bliski Wschód & Afryka:
Big Dutchman International GmbH
 P.O. Box 1163 - 49360 Vechta, Niemcy
 Tel. +49(0)4447 801-0 - Fax -237
 big@bigdutchman.de
 www.bigdutchman.de

USA: Big Dutchman, Inc.

Tel. +1 616 392 5981 - bigd@bigdutchmanusa.com
 www.bigdutchmanusa.com

Brazylia: Big Dutchman (Brasil) Ltda.

Tel. +55 16 2108 5310 - bdb@bigdutchman.com.br
 www.bigdutchman.com.br

Rosja: 000 "Big Dutchman"

Tel. +7 495 229 5161 - big@bigdutchman.ru - www.bigdutchman.ru

Azja: BD Agriculture (Malaysia) Sdn. Bhd.

Tel. +60 33 34 83 555 - bdasia@bigdutchman.com - www.bigdutchman.com

Chiny: Big Dutchman (Tianjin) Livestock Equipment Co., Ltd.

Tel. +86 10 6476 1888 - bdcnsales@bigdutchman.com
 www.bigdutchmanchina.com

Big Dutchman Polska Sp. z o.o.
 ul. Sowia 7
 62-080 Tarnowo Podgórne
 tel. 61 896 28 00
 e-mail: biuro@bigdutchman.pl
 www.bigdutchman.pl